

ATTACK



SCHUHE & HANDBÄLLE

W I N G

SOLES BY MICHELIN



Uwe Gensheimer



Jannik Kohlbacher



Hampus Wanne



Daniel Rebmann



Janus Dadi Smarason



Marius Steinhauser



Adrien Dipanda



Johanna Stackschlader



Oscar Bergendahl



Lukas Stutzke



Ladjana Pop-Lazic



Tomas Babak



Jonas Kallmann



Kresimir Kozina



Laetitia Quist



Nathalie Hagman



Andreas Wolff



Max Darj



Evgeni Povnov



Luis Faege



Renars Uscins



Catherine Gabriel



Nathalie Hendrikse



Felix Claar



Tim Nothdurft



Marcel Niemeyer



Adriana Marksteiner



Annika Ingenpass



Tim Hornke



Franziska Peter



Xenia Smits



Linn Blohm



Mohammad Sanad



Tomáš Mirkva



Björn Zintel



Marvin Lier



Maxi Mühlner



Lea Rührter



Fabian Gutbrod





Kempastage

Spannend, emotional, unvergleichlich.

Egal ob Platte, Matte oder Sand – das sind unsere Bühnen. Entdecke die Geschichten unserer #Siegessäger auf:



blog.kempa-sports.com

08 WING LITE 2.0

NEU

LIEFERBAR AB JUNI 2022



10 WING 2.0

NEU

LIEFERBAR AB JUNI 2022



12 ATTACK ONE 2.0

NEU

LIEFERBAR AB JUNI 2022



14 ATTACK TWO 2.0

NEU

LIEFERBAR AB JUNI 2022



16 ATTACK MID



20 HANDBÄLLE



W I N G

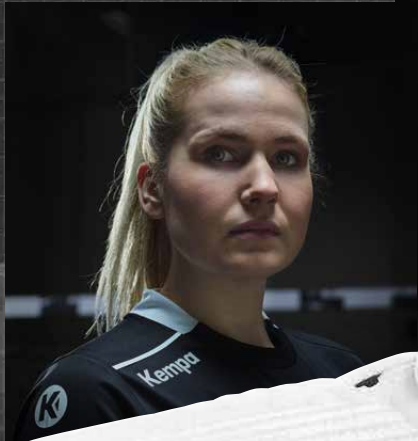


SOLES
BY /  **MICHELIN**



LIEFERBAR AB JUNI 2022

ATTACK



MATRIX^{2.0}



SOLES BY /  **MICHELIN**



LIEFERBAR AB JUNI 2022

W I N G L I G H T N E S S

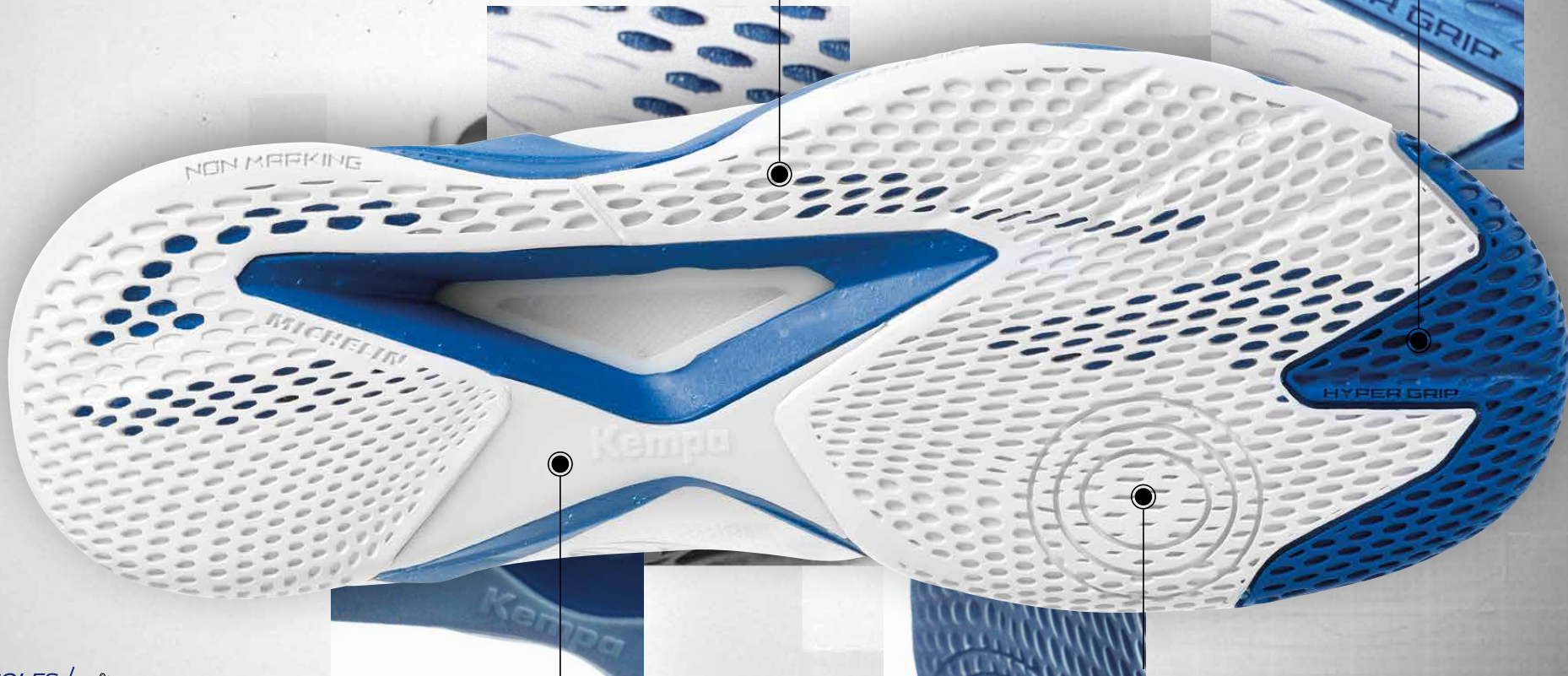
HONEYCOMB PROFILE

Dynamisches Wabenprofil garantiert Grip in jede Bewegungsrichtung und ermöglicht explosive Richtungswechsel.



HYPER GRIP

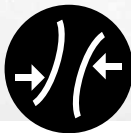
Bester Halt bei Absprung und Landung.



SOLES BY  MICHELIN

Inspiriert von MICHELIN Rennsportreifen verleiht die Gummimischung der Sohle eine exzellente Performance in Bezug auf Grip und Haltbarkeit.

Mehr zu unserer Kooperation unter:
www.kempa-sports.com/de/michelin/



Mittelfußstütze für exzellente Stabilität und ergonomische Abrollbewegungen.

TORSION GUIDE



Drehpunkt mit weicher Oberfläche für optimale Rotationsbewegungen.

PIVOT

ATTACK

STABILITY

FLEX SECTOR

Flexible Bereiche für optimale Abrollbewegungen.



HOLE PROFILE

Abnutzungsresistent dank einer größeren Fläche sowie verbesserte Gripeigenschaften.



HONEYCOMB PROFILE

Wabenprofil mit dickeren Profilkanten garantiert Grip in jede Bewegungsrichtung.



Kempa



MICHELIN AIRA (B) AND P.A.S. NE-MARQUE
MIN. MARKING



Spezieller Bereich mit einer weichen Oberfläche und runder Form für optimale Drehbewegungen.

PIVOT



Stützendes Element für:
– exzellente Stabilität
– ergonomische Abrollbewegungen
– zusätzlichen Halt im Fußgewölbe

TORSION SUPPORT

SOLES BY 

Inspiziert von MICHELIN Rennsportreifen verleiht die Gummimischung der Sohle eine exzellente Performance in Bezug auf Grip und Haltbarkeit.

Mehr zu unserer Kooperation unter:
www.kempa-sports.com/de/michelin/



W I N G L I G H T N E S S

SOFT FIT
Elastische Innensocke für höchsten Tragekomfort.



**UNGLAUBLICH
LEICHT
FÜR MEHR
SCHNELLIGKEIT**



Leichte Ethylvinylacetat-Dämpfung mit eingebautem Softpad für angenehmen Tragekomfort und hervorragende Stoßdämpfung.
POWER CORE



Für mehr Kontrolle und optimierte Kraftübertragung.
TORSION PLATE



Die leichte Dämpfung besteht aus 100% Ethylvinylacetat (davon sind 20% recyceltes Ethylvinylacetat).



LIEFERBAR AB JUNI 2022

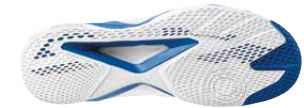
06



SOLES BY MICHELIN

05

CONTINUED COLOUR



NEU

LIEFERBAR AB JUNI 2022

WING LITE 2.0

Art. 2008520

Größe 6-12, 13, 14, 15 **149,99 EUR***

Gewicht 268g/Größe UK 8

Material Obermaterial: Textil + 3D-Druck, Innenmaterial: Textil, Sohle: Gummi

05 schwarz/aqua, 06 weiß/classic blau



NEU

LIEFERBAR AB JUNI 2022

WING LITE 2.0 WOMEN

Art. 2008530

Größe 3,5-10 **149,99 EUR***

Gewicht 234g/Größe UK 6

Material Obermaterial: Textil + 3D-Druck, Innenmaterial: Textil, Sohle: Gummi

05 weiß/aqua, 06 weiß/lake blau



06



SOLES BY MICHELIN

05

CONTINUED COLOUR



03



SOLES BY MICHELIN

05

CONTINUED
COLOUR



WING 2.0

Art. 2008540

Größe 6-12, 13, 14, 15

109,99 EUR*

Gewicht 280g/Größe UK 8

Material Obermaterial: Textil + 3D-Druck,
Innenmaterial: Textil, Sohle: Gummi

03 weiß/schwarz, **05** marine/fluo orange



WING 2.0 WOMEN

Art. 2008550

Größe 3,5-10

109,99 EUR*

Gewicht 248g/Größe UK 6

Material Obermaterial: Textil + 3D-Druck,
Innenmaterial: Textil, Sohle: Gummi

03 weiß/cool grau



SOLES BY MICHELIN

03



06

**ATTACK**SOLES
BY / MICHELIN

Größe 28–33 (mit Klettverschluss)



Größe 34–39 (durchgehende Schnürung)

04

CONTINUED
COLOUR

NEU

LIEFERBAR AB JUNI 2022

ATTACK 2.0 JUNIOR

Art. 2008660

Größe 28–33 (mit Klettverschluss) **54,99 EUR***
34–39 (durchgehende Schnürung) **64,99 EUR***

Gewicht 246g/Größe 35**Material** Obermaterial: Textil, Innenmaterial: Textil,
Sohle: Gummi**04** schwarz/aqua, **05** kempablau/fluoo gelb, **06** weiß/classic blau

09

SOLES
BY / MICHELIN

Größe 28–33 (mit Klettverschluss)



Größe 34–39 (durchgehende Schnürung)

07

CONTINUED
COLOUR

NEU

LIEFERBAR AB JUNI 2022

WING 2.0 JUNIOR

Art. 2008560

Größe 28–33 (mit Klettverschluss) **54,99 EUR***
34–39 (durchgehende Schnürung) **64,99 EUR***

Gewicht 205g/Größe 35**Material** Obermaterial: Textil, Innenmaterial: Textil,
Sohle: Gummi**07** marine/fluoo orange, **08** weiß/aqua, **09** weiß/rose cloud



ATTACK

STABILITY

LIEFERBAR AB JUNI 2022

MATRYX[®] 2.0

MATRYX 2.0[®] ist ein innovatives Webmaterial aus Polyamid- und Kevlarfasern. Diese Webtechnologie ist von der Firma CHAMATEX[®] patentiert, die auf die Produktion von hochwertigen Funktionsmaterialien spezialisiert ist.

Das gewebte Obermaterial ist in bestimmten Bereichen mit Kevlar verstärkt und bietet ausgezeichnete Stabilität, ohne dabei an Leichtigkeit und Flexibilität einzubüßen. Die herausragende Atmungsaktivität und der hohe Tragekomfort machen MATRYX 2.0[®] zur perfekten Indoor-Schuh-Technologie.

SOFT FIT

Elastische Innensohle für höchsten Tragekomfort und mehr Stabilität.



CONTROL CLIP

Zusätzliche Fersenspanne für optimale Stabilität bei schnellen Bewegungen.



Die leichte Dämpfung besteht aus 100% Ethylvinylacetat (davon sind 20% recyceltes Ethylvinylacetat).



Mittelfußstütze zur Unterstützung der natürlichen Rotation zwischen Rück- und Vorfuß.

TORSION SUPPORT



KINETIC POWER

Ethylvinylacetat-Dämpfung für hervorragende Stoßdämpfung und kraftvollen Abdruck.

04



MATRYX^{2.0}

SOLES BY /  MICHELIN

NEU LIEFERBAR AB JUNI 2022

ATTACK ONE 2.0

Art. 2008590

Größe 6-12, 13, 14, 15 **159,99 EUR***

Gewicht 310g/Größe UK 8

Material Obermaterial: Textil + thermoplastisches Polyurethan, Innenmaterial: Textil, Sohle: Gummi

03 schwarz/aqua, 04 weiß/schwarz



03



02



MATRYX^{2.0} mesh

SOLES BY /  MICHELIN

NEU LIEFERBAR AB JUNI 2022

ATTACK PRO 2.0 WOMEN

Art. 2008671

Größe 3,5-10 **129,99 EUR***

Gewicht 265g/Größe UK 6

Material Obermaterial: Textil + 3D-Druck, Innenmaterial: Textil, Sohle: Gummi

01 weiß/aqua, 02 weiß/grau



01





NEU LIEFERBAR AB JUNI 2022

ATTACK TWO 2.0

Art. 2008630

Größe 6-12, 13, 14, 15 **129,99 EUR***
Gewicht 315g/Größe UK 8
Material Obermaterial: Textil + 3D-Druck, Innenmaterial: Textil, Sohle: Gummi

02 schwarz/aqua, 04 weiß/schwarz



NEU LIEFERBAR AB JUNI 2022

ATTACK 2.0 WOMEN

Art. 2008650

Größe 3,5-10 **89,99 EUR***
Gewicht 272g/Größe UK 6
Material Obermaterial: Textil, Innenmaterial: Textil, Sohle: Gummi

03 weiß/aqua, 04 weiß/rose cloud



07



04



CONTINUED
COLOUR



NEU

LIEFERBAR AB JUNI 2022

ATTACK THREE 2.0

Art. 2008640

Größe 3,5–12, 13 **89,99 EUR***

Gewicht 312g/Größe UK 8

Material Obermaterial: Textil, Innenmaterial: Textil, Sohle: Gummi

04 schwarz/aqua, 07 weiß



06



05



CONTINUED
COLOUR



NEU

LIEFERBAR AB JUNI 2022

ATTACK THREE 2.0

Art. 2008640

Größe 3,5–12, 13 **89,99 EUR***

Gewicht 312g/Größe UK 8

Material Obermaterial: Textil, Innenmaterial: Textil, Sohle: Gummi

05 kempblau/fluor gelb, 06 schwarz



CONTROL
THE **GAME**



Lukas Stutzke



01



MATRIX[®]*EX*

SOLES BY  **MICHELIN**



ATTACK MID

Art. 2008670

Größe 6-12,13,14,15 **174,99 EUR***

Gewicht 380g/Größe UK 8

Material Obermaterial: Textil + thermoplastisches Polyurethan, Innenmaterial: Textil, Sohle: Gummi

01 schwarz



02



Sneaker aus gestricktem Obermaterial



06



K-FLOAT

Art. 2008570

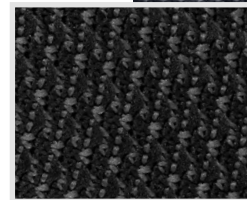
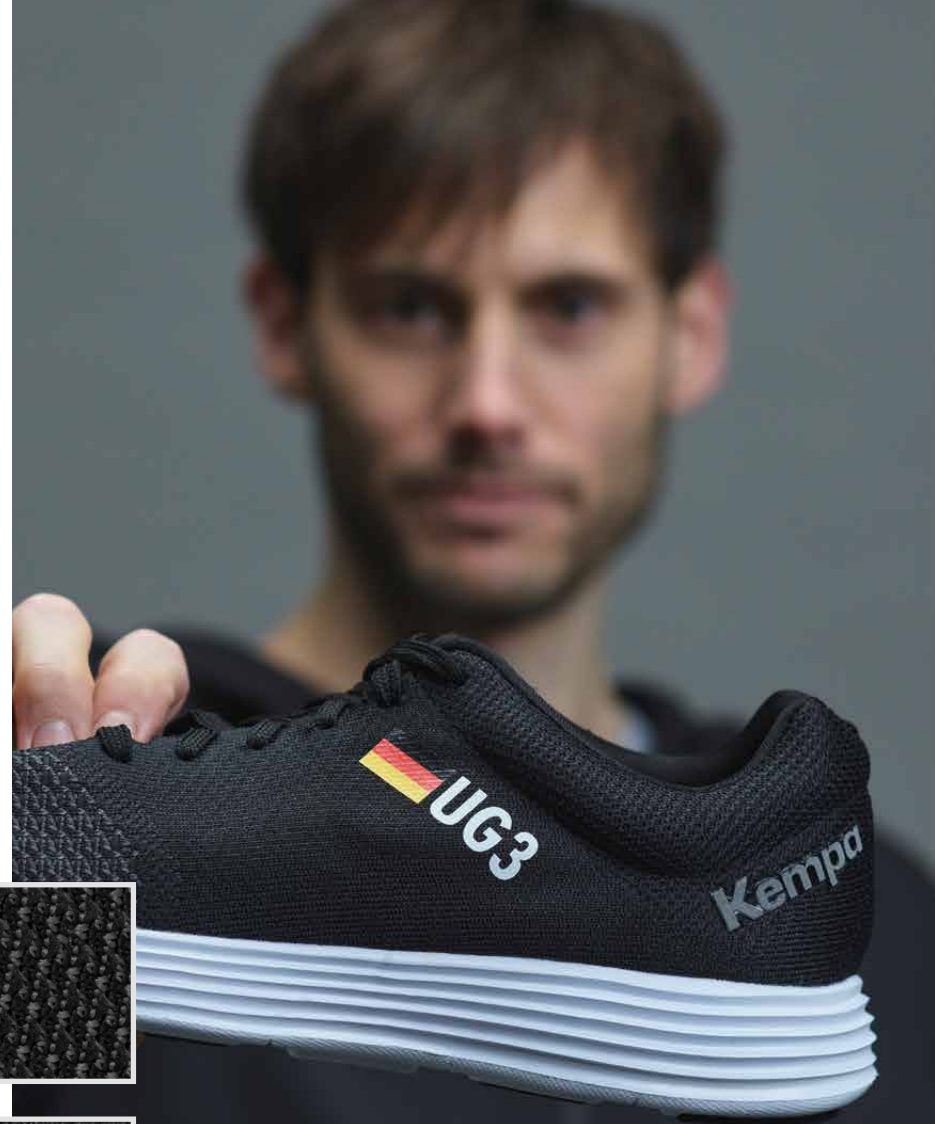
Größe 3,5–12, 13, 14, 15 **69,99 EUR***

Gewicht 193g/Größe UK 8

Material Obermaterial: Textil, Innenmaterial: Textil,
Sohle: Ethylenvinylacetat + Gummi

02 schwarz, **06** marine

PERSONALISIERBAR



01
WING 2.0 JUNIOR
Art. 200856009 | Seite 11

02
LEO
Art. 200189207 | Seite 23

03
LOGO CLASSIC SOCKEN
Art. 200354102 | Seite 140

04
TIGHTS KIDS
Art. 200316201 | Seite 139

05
GRAPHIC SHIRT
Art. 200228411 | Seite 123



05

04

03

01



GIRLS

WING 2.0 JUNIOR

ab Größe 34 mit durchgehender Schnürung



02

LEO

01
ATTACK 2.0 JUNIOR
Art. 200866006 | Seite 11

02
LEO
Art. 200189205 | Seite 23

03
GRAPHIC SHIRT
Art. 200228311 | Seite 122

04
CLASSIC SHORTS
Art. 200316002 | Seite 132

BOYS





SPECTRUM SYNERGY PRO



Obermaterial mit Mikrofaserstruktur sorgt für optimalen Grip und eine hervorragende Ballkontrolle.



Mehrlagige Schaumlaminierung X2 erhöht den Rücksprung und die Weichheit des Balles.



Textillaminierung sorgt für exzellente Rundheit und unterstützt die Formstabilität und Strapazierfähigkeit.



Formstabile Latexblase mit Textillaminierung verhindert das Überpumpen bei gleichzeitig geringem Luftverlust.



SYNERGY, die einzigartige Handballtechnologie von Kempa.

Das innovative Produktionsverfahren „invisible seams“ verbessert die Rundheit und garantiert höchste Formstabilität.

Gepaart mit einer revolutionär griffigen Materialität dank zusätzlicher X2-Schaum- und Textillaminierung setzt diese Handball-Technologie neue Maßstäbe.

Das Ergebnis: mehr **GRIP**, mehr **BALLGEFÜHL**, mehr **KONTROLLE**.

02



Top Spielball mit einzigartiger 30-Panel-Konstruktion

sehr weiches und griffiges Obermaterial mit Kempa-Prägung für optimalen Grip und eine hervorragende Ballkontrolle

ausgezeichneter Rücksprung und weiches Ballgefühl dank mehrlagiger Schaumlaminierung

Latexblase mit Textillaminierung verhindert das Überpumpen bei gleichzeitig geringem Luftverlust

geeignet für das Spielen mit Harz

NEU

SPECTRUM SYNERGY PRO

Art. 2001887

Größe 2, 3

89,99 EUR*

02 ice grau/fluo rot



01



ausgezeichneter Spiel- und Trainingsball mit einzigartiger 30-Panel-Konstruktion

softes und griffiges Obermaterial mit Kempa-Prägung für hervorragenden Grip und eine ausgezeichnete Ballkontrolle

sehr guter Rücksprung und angenehmes Ballgefühl dank zusätzlicher Schaumschicht

Latexblase mit Textillaminierung verhindert das Überpumpen bei gleichzeitig geringem Luftverlust

geeignet für das Spielen mit Harz

SPECTRUM SYNERGY PLUS

Art. 2001889

Größe 0, 1, 2, 3

54,99 EUR*

01 schwarz/anthra



02



hochwertiger Spiel- und Trainingsball mit einzigartiger 30-Panel-Konstruktion

softes und griffiges Obermaterial mit Kempa-Prägung für mehr Grip und ausgezeichnete Ballkontrolle

sehr guter Rücksprung und angenehmes Ballgefühl dank zusätzlicher Schaumschicht

Latexblase mit Textillaminierung verhindert das Überpumpen bei gleichzeitig geringem Luftverlust

geeignet für das Spielen mit Harz

SPECTRUM SYNERGY PRIMO

Art. 2001890

Größe 0, 1, 2, 3

44,99 EUR*

02 deep blau/light blau



PVC FREE

01



Top-Spielball

sehr softes und griffiges Obermaterial mit Kempa-Prägung für optimalen Grip und eine hervorragende Ballkontrolle

ausgezeichneter Rücksprung und weiches Ballgefühl dank mehrlagiger, verdichteter Schaumlaminierung

formstabile Latexblase für hervorragenden Rücksprung bei gleichzeitig geringem Luftverlust

geeignet für das Spielen mit Harz

BUTEO

Art. 2001888

Größe 2, 3

59,99 EUR*

01 rot/schwarz

PVC FREE

01



exzellenter Spiel- und Trainingsball

softes und griffiges Obermaterial mit Kempa-Prägung für mehr Grip und eine sehr gute Ballkontrolle

sehr guter Rücksprung und angenehmes Ballgefühl dank zusätzlicher Schaumschicht

formstabile Latexblase für hervorragenden Rücksprung bei gleichzeitig geringem Luftverlust

geeignet für das Spielen mit Harz

GECKO

Art. 2001891

Größe 0, 1, 2, 3

34,99 EUR*

01 fluo grün/anthra



05



strapazierfähiger Trainingsball

griffiges Obermaterial mit Kempa-Prägung für mehr Grip und Ballkontrolle

angenehmes Ballgefühl dank weicher Schaumstofflaminiierung

formstabile Latexblase für hervorragenden Rücksprung bei gleichzeitig geringem Luftverlust

geeignet für das Spielen mit Harz

06



07



NEU

LEO

Art. 2001892

Größe 05 0, 1, 2, 3
06 0, 1, 2, 3
07 0, 1, 2

24,99 EUR*

24,99 EUR*

24,99 EUR*

05 kempablau/fluo gelb, 06 navy/fluo orange, 07 pink/aqua





gewichtsreduzierter Trainings- und Spielball für Kinder

griffiges Obermaterial mit Kempa-Prägung für mehr Grip und Ballkontrolle

angenehmes Ballgefühl dank weicher Schaumstofflaminiierung

formstabile Latexblase für hervorragenden Rücksprung bei gleichzeitig geringem Luftverlust



TIRO

Art. 2001893

Größe	Farbe 01 00	22,99 EUR*
	Farbe 02 0	22,99 EUR*
	Farbe 03 1	22,99 EUR*

01 rot/shock rot, **02** eisblau/royal, **03** fluo grün/grün



PVC FREE LITE



perfekt geeignet für den Einsatz auf Sand

durch das einzigartige PVC Material ist die Balloberfläche sehr griffig

starke Wahrnehmung dank seiner Kontrastfarbe



SOFT BEACH

Art. 2001897

Größe	Farbe 01 2	34,99 EUR*
	Farbe 02 3	34,99 EUR*

01 fluo rot, **02** fluo blau



PVC FREE



weicher, leichter und widerstandsfähiger Schaumball, daher besonders für Kinder geeignet

geringe Verletzungsgefahr

für Schul- und Freizeitsport geeignet



SOFT

Art. 2001894

Größe	Einheitsgröße	17,99 EUR*
--------------	---------------	-------------------

05 ice grau/fluo rot



PVC FREE

01



Plüsch-Ball im Handball-Design

sehr leicht und weich

SOFT KIDS

Art. 2001896

Größe Einheitsgröße **22,99 EUR***

Material 100% Polyester

01 kempablau/fluo gelb



PVC
FREE

02



Gewichtsball (600g)

gute Griffigkeit, langer Halt

TRAINING 600

Art. 2001823

Größe 2 **39,99 EUR***

02 fluo gelb

PVC
FREE

02



Gewichtsball (800g)

gute Griffigkeit, langer Halt

TRAINING 800

Art. 2001824

Größe 3 **39,99 EUR***

02 fluo gelb

PVC
FREE

Händler

DACH

Germany

uhlsport GmbH
Klingenbachstrasse 3
72336 Balingen
Phone +497433 2680
Fax +497433 268194
Web www.kempa-sports.de
Mail germany@kempa-handball.com

Austria

uhlsport GmbH
Thomas Steingreß
Forchtenau 37
AUT 4971 Aurozlmünster
Phone +436645324656
Web www.kempa-handball.de
Mail tsteingress@uhlsport.de

Switzerland

uhlsport Schweiz
Dorfstraße 19
CH 3465 Dürrenroth
Phone +41796455502
Fax +41629641029
Mail switzerland@kempa-handball.com

Frankreich

uhlsport France

Zone Athélia 2, 170 Impasse du Serpolet
FR 13704 La Ciotat Cédex
Phone +33442088030
Fax +33442830873
Web www.uhlsportcompany.com
Mail france@kempa-handball.com

Spanien

uhlsport Ibérica 2006 S.A.

Parque Tomás Caballero nº2
planta 5ª, oficina 8
EDIFICIO FUERTE EL PRINCIPE I
ES 31006 Pamplona - Navarra
Phone +34948206535
Fax +34948226376
Web www.uhlsportcompany.com
Mail spain@kempa-handball.com

UK

uhlsport UK

Klingenbachstraße 3
72336 Balingen
Phone +441993228708
Web www.uhlsport-uk.co.uk
Mail julie@uhlsportuk.com

Schweden

uhlsport Scandinavia AB

Ståhlbergsvägen 13
SE 63221 Eskilstuna
Phone +4616128860
Web www.uhlsportcompany.com
Mail sweden@kempa-handball.com

Benelux

uhlsport Benelux

Engelse Wandeling 2, K1G
BE 8500 KORTRIJK
Phone 0032 56224046
Mail alain@uhlsport.be

International Sales

Wenn Sie Fragen/Anfragen für Internationale Märkte haben,
wenden Sie sich an internationalsales@uhlsport.de



Schuhgrößen

	KIDS															ADULTS														
EUROPA	28	29	30	31	32	33	34	35	36	37	37½	38	38½	39	39½	40½	41	42	42½	43	44	44½	45	45½	46	47	48	49	50	
USA	10	11	12	13	1	1½	2½	3	4	4½	5	5½	6	6½	7	7½	8	8½	9	9½	10	10½	11	11½	12	12½	13½	14½	15½	
UK	10	10½	11½	12½	13½	1	2	2½	3½	4	4½	5	5½	6	6½	7	7½	8	8½	9	9½	10	10½	11	11½	12	13	14	15	
JAPAN	16½	17½	18	18½	19	20	21	21½	22½	23	23½	23,7	24	24,5	25	25½	26	26½	27	27½	28	28½	29	29½	30	30½	31	32	33	

Handbälle IHF Standard

Altersklassen	Alter	Handball-Größe
Bambini	unter 6 Jahre	00 (inoffizielle Größe)
Minis	6 – 8 Jahre	0 (inoffizielle Größe)
weibliche Jugend: C, D, E	8 – 14 Jahre	1
männliche Jugend: D, E	8 – 12 Jahre	1
Frauen, weibl. Jugend: A, B	14 Jahre und älter	2
männliche Jugend: C, B	12 – 16 Jahre	2
männliche Jugend: A	16 Jahre und älter	3
Männer / Herren	18 Jahre und älter	3

Index Schuhe & Handbälle

Art.	Name	Seite	Art.	Name	Seite
2001823	TRAINING 600	25	2008520	WING LITE 2.0	9
2001824	TRAINING 800	25	2008530	WING LITE 2.0 WOMEN	9
2001887	SPECTRUM SYNERGY PRO	21	2008540	WING 2.0	10
2001888	BUTEO	22	2008550	WING 2.0 WOMEN	10
2001889	SPECTRUM SYNERGY PLUS	21	2008560	WING 2.0 JUNIOR	11
2001890	SPECTRUM SYNERGY PRIMO	22	2008570	K-FLOAT	17
2001891	GECKO	23	2008590	ATTACK ONE 2.0	13
2001892	LEO	23	2008630	ATTACK TWO 2.0	14
2001893	TIRO	24	2008640	ATTACK THREE 2.0	15
2001894	SOFT	24	2008650	ATTACK 2.0 WOMEN	14
2001896	SOFT KIDS	25	2008660	ATTACK 2.0 JUNIOR	11
2001897	SOFT BEACH	24	2008670	ATTACK MID	16
			2008671	ATTACK PRO 2.0 WOMEN	13

IMPRESSUM

uhlsport GmbH
Klingenbachstrasse 3
72336 Balingen
Germany

Tel.: +49 (0) 7433 268-0
Fax: +49 (0) 7433 268-194
E-Mail: info@uhlsport.com

Besuche uns auf



kempa-sports.de

Fotografie: Marc Schäfer Photography, Alexander Mader

In diesem Katalog enthaltenes Bildmaterial wurde von folgenden Quellen bezogen:

AFI Andreas Fischer	Wolfgang Pichler	Igor Fedoseev
Alexander Mader	Mikeal Markai/Tobias	Loridomedia
Sascha Klahn	Jageteg	John Voermans
ninostrauch	Marcus Wilson	Boudewijn Benting
Marc Fippel Fotografie	Jonas Bilberg	RD Riko Ribnica
Martin Deuring	Lars Brorsson	RD Slovan
Aleš Cipot/Fotolens.si	Micael Carlsson	Hlavní Týmová
Studio Fasching	Ida Pinholt	Fedor Mirnii
schiffleitner	SPORTIX	Mania Driga

Technische Änderungen, Druckfehler, Irrtümer und Preisänderungen sind vorbehalten. Farben können drucktechnisch bedingt von den Originalfarben abweichen. Alle Preisangaben sind unverbindliche Preisempfehlungen. Ausdrücke und Vervielfältigungen aus diesem Katalog sind nur mit einer ausdrücklichen Genehmigung von Kempa® gestattet. Kempa® Januar 2022

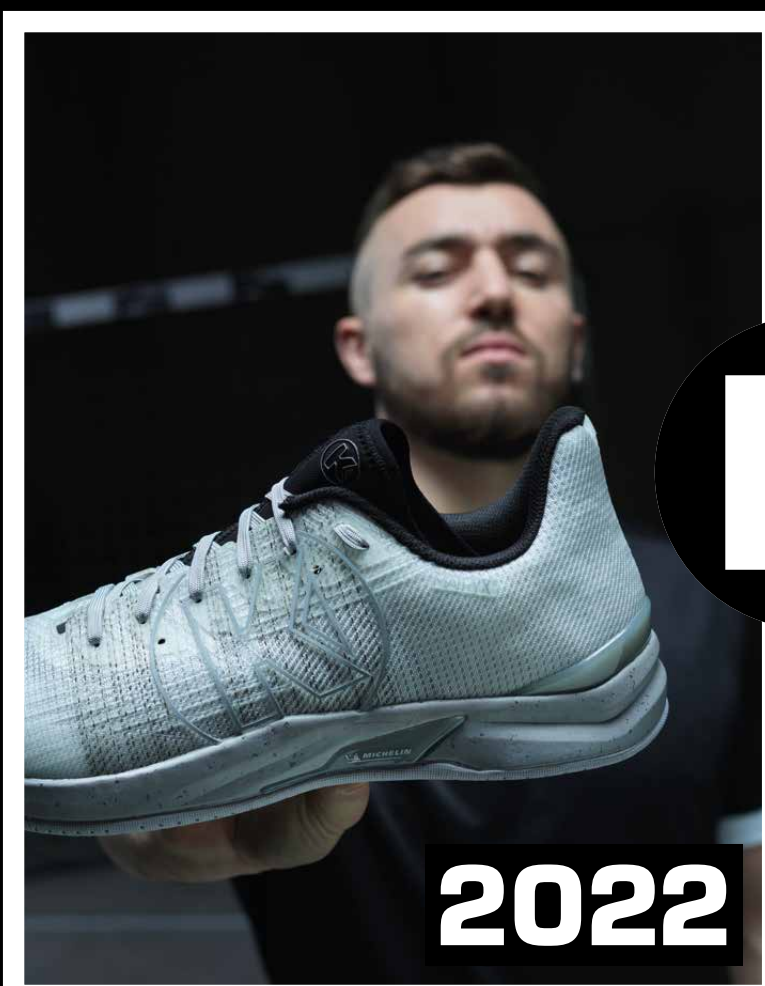
*unverbindliche Preisempfehlung
**Nur, so lange der Vorrat reicht

Im Interesse einer besseren Lesbarkeit wird davon abgesehen, bei Fehlen einer geschlechtsneutralen Formulierung sowohl die männliche als auch weitere Formen anzuführen. Die gewählten männlichen Formulierungen gelten deshalb uneingeschränkt auch für die weiteren Geschlechter.

Unsere Hauptkataloge werden mit einer innovativen UV-Drucklösung gedruckt, um eine verbesserte Recyclingfähigkeit zu erreichen. Dank dem Einsatz einer neuartigen Farbserie, kann die Druckfarbe im Wiederverwertungsprozess leichter entfernt und eine optimale Kreislaufwirtschaft ermöglicht werden.

Unser für den Druck verwendetes Papier Soporset Premium Offset wurde entsprechend der Papier Spezifikation OCR (ISO 1831:1980), hohe Opazität, mit Volumen, EU Ecolabel und FSC® zertifiziert.





ATTACK



SCHUHE & HANDBÄLLE

W I N G

SOLES BY MICHELIN

